



Circolo



## "SANTA MARIA ASSUNTA"

Rubano Via Brescia, 1 - Tel. 049 897 72 36

*Eventi, date, avvenimenti e notizie per le prossime settimane:*

### ***Iniziative di Dicembre fino alla Festa dell'Epifania***

Numerose sono state le manifestazioni promosse in quest'ultimo periodo e si desidera di nuovo ringraziare tutti coloro, e sono tanti, che hanno dedicato tempo per realizzarle ed anche per tutti coloro, parrocchiani e non, che hanno partecipato alle varie iniziative con tanta generosità. **Nel prossimo Bollettino daremo un resoconto delle stesse.**

### ***VISITATE il PRESEPIO ARTISTICO nella Cappellina Parrocchiale***

**Il Gruppo "Presepisti" del Circolo S. Maria Assunta, ha realizzato, nella cappellina della Parrocchia, un meraviglioso Presepio che bisogna proprio vedere. Un grazie al Gruppo che ha dedicato tanto tempo per realizzarlo e a tutti un invito a visitarlo ed ammirarlo. E' molto, molto bello!!**

#### **ORARI DI APERTURA**

Fino al 6 gennaio compreso		Dal 7 gennaio fino al 01 febbraio	
<i>Festivo</i>	<i>Mattino 09.00 – 12.30 Pomeriggio 16.00 – 19.45</i>	<i>Festivo</i>	<i>Mattino 09.00 – 12.30 Pomeriggio 16.00 – 19.45</i>
<i>Feriale</i>	<i>Mattino: chiuso Pomeriggio 16.00 – 19.45</i>	<i>Feriale</i>	<i>Mattino: chiuso Pomeriggio 18.00 – 19.45</i>

### ***CONCORSO PRESEPI***

E' scaduto il termine per l'iscrizione al Concorso Presepi.

La "Commissione Presepi" ha iniziato il suo lavoro visitando nelle varie abitazioni i presepi degli iscritti. A breve verrà definita la data della premiazione.

Grazie a tutti i numerosi partecipanti.



## 06 gennaio: Festa della Befana



Al Parco Etnografico viene organizzata dalla nostra Parrocchia, le Parrocchie di Bosco e Villaguarda, il Parco Etnografico stesso, l'Associazione Telefono Azzurro, il Centro Sociale Anziani di Sarmeola, la Protezione Civile di Rubano, con il contributo del negozio Gufo Bio e con il Patrocinio del Comune di Rubano, la tradizionale "Festa della Befana".

Ospiti d'eccezione sono il Gruppo "Le voci dal Medioevo di Trambaque" e il Gruppo Musicisti e Sbandieratori "La Corte" di Lissaro.

E' programmato: **al mattino "La Befana va in bici"** poi dopo il pranzo (chi vuole può approfittare dell'offerta speciale dell'Osteria al Parco) , **nel pomeriggio il Presepio vivente, l'arrivo dei Re Magi, la presenza della Befana, l'estrazione della LOTTERIA DI BENEFICENZA** e spettacoli vari .... e si finisce con il grande Falò.

Sarà divertente esserci. Vi aspettiamo numerosi!!!!

**Leggete le locandine che descrivono questo meraviglioso evento in modo dettagliato.**

### A V V I S O

**Il Direttivo del Circolo "S. M. Assunta" si riunisce ogni lunedì alle 21.00 in Patronato: è gradita la partecipazione di chi vuol dare una idea, una mano etc... (per info telefonare a Matteo 389-1972898 oppure a Giovanni 347-9460617)**



Il Patronato, con tutti i servizi, è aperto:

- dal lunedì al sabato dalle 15.00 alle 18.30.
- Al sabato è aperto anche dalle 20.00 alle 23.00.
- Alla domenica apertura dalle 8.00 alle 12.30 e nel pomeriggio dalle 15.00 alle 18.30.

**Non è aperto il 5 gennaio.**



Buona Epifania



&



# Al Parco Etnografico



## **MARTEDI' 6 GENNAIO 2015** **FESTA DELLA BEFANA e...arrivano i RE MAGI**

Ore 10.00 La "Befana va in Bici"

organizza Centro Anziani di Sameola  
Partenza da Piazza della Repubblica  
di Rubano. Per info Silvano 3475993305



Ore 13.00 Pranzo al Parco (Prezzi speciali:

€ 15 adulti 10 bambini) per prenotazioni  
o info Tel.049.633595/ cell. 3450193512



Ore 14.00 Ritrovo al PARCO ETNOGRAFICO:

spettacolo con trampolieri, musica

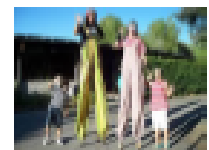
Ore 15.00 Arrivano i RE MAGI per portare i doni al  
"PRESEPIO VIVENTE"



Ore 15.30 Arriva la BEFANA, che porta le caramelle

Ore 16.00 **ESTRAZIONE LOTTERIA DI BENEFICENZA,**

Organizzato dal Coordinamento Associazioni  
di Volontari di Rubano



Ore 16.30 Spettacolo con: Musicisti e sbandieratori "LA CORTE" di Lissaro.

Ore 17.00 Grande FALO'



Organizzano: ATI parco4, Parrocchie di Bosco, Rubano e Villaguattera,  
Protezione Civile di Rubano, "Le voci dal Medioevo di Trambaque",  
"Telefono Azzurro", Centro Anziani di Sameola e Gufo Bio.

**Sarà aperto il ristoro con dolci, cioccolata calda, vin brulè, bibite,...**

**DIVERTIMENTO PER TUTTI...VI ASPETTIAMO NUMEROSI**

# MERCATINO DI NATALE

Grazie!

L' utile ricavato è stato di € 1.800,00 così distribuiti:

1. Scuola dell' Infanzia "S. Maria Goretti-Rubano: € 500,00
2. Centro vicariale di ascolto - Caritas: € 500,00
3. Centro missionario diocesano: € 500,00
4. Caritas Baby Hospital di Betlemme: € 300,00

## Itinerario di catechesi per giovani e adulti 1014/15 Il bene che c'è ...

**In molti** pensano che le difficoltà della vita siano maggiori delle opportunità. Altri ritengono che il male abbia più forza del bene.

**Il Bene c'è!** E di questo molti altri ne sono convinti. Il credente, anche se porta nel cuore pesanti "perché", continua a nutrire di speranza i propri passi, a cercare ciò che è invisibile agli occhi, a salire sino alle profondità.

**Il Bene che c'è ...** È questo il tema che i Consigli Pastorali Parrocchiali di San Domenico, Selvazzano, Tencarola, Caselle, Rubano, insieme all'Azione Cattolica Adulti, propongono - per l'anno pastorale 2014-2015 - come "itinerario di formazione" per giovani e adulti. Uno spazio di ascolto, un tempo di approfondimento per quanti, da adulti, desiderano crescere nella fede e abitare con gusto, con senso, questo "oggi".

**... in noi, attorno a noi, nel quotidiano, nell'altro, nel domani:** questo l'itinerario proposto, per "rivisitare" la ferialità della vita (famiglia, scuola, lavoro, ...), consapevoli che per "cambiare la vita" occorre cominciare a "cambiare vita". **Un invito, per tutti!**

*Presidenze dei Consigli Pastorali Parrocchiali e di Azione Cattolica Adulti*

*di San Domenico, Selvazzano, Tencarola, Caselle, Rubano*

<i>Il bene che c'è ...</i>	<i>Ho un sogno: diventare autore</i>	<i>8 novembre 2014</i>
<b><i>In noi</i></b>	<i>Ferdinando FAVA</i>	
<i>Il bene che c'è ...</i>	<i>Ho una domanda: vedere lontano</i>	<i>13 dicembre 2014</i>
<b><i>attorno a noi</i></b>	<i>Lorenzo BIAGI</i>	
<i>Il bene che c'è ...</i>	<i>Ho una paura: essere imperfetto</i>	<b><i>10 gennaio 2015</i></b>
<b><i>nel quotidiano</i></b>	<i>Michele VISENTIN</i>	
<i>Il bene che c'è ...</i>	<i>Ho una certezza: solo insieme si può</i>	<i>14 febbraio 2015</i>
<b><i>nell'altro</i></b>	<i>Paola CANNA</i>	
<i>Il bene che c'è ...</i>	<i>Ho una sfida: cambiare (la) vita</i>	<i>14 marzo 2015</i>
<b><i>nel domani</i></b>	<i>Giancarlo SANAVIO</i>	